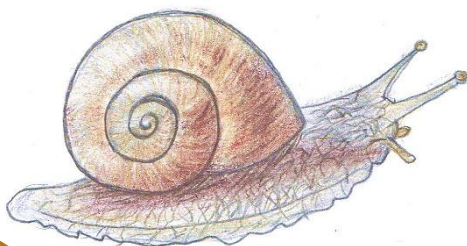




# Wyspa Przyrodników

- Warsztaty przyrodnicze  
w Stacji Biologicznej  
Wydziału Biologii  
Uniwersytetu Gdańskiego

- 2017



## Nasze cele

Celem warsztatów prowadzonych w Stacji Biologicznej Uniwersytetu Gdańskiego jest edukacja przyrodnicza, nastawiona przede wszystkim na zdobywanie wiedzy o otaczającym nas świecie poprzez **bezpośredni kontakt z przyrodą, aktywne poznawanie i doświadczanie.**



Ideą przyświecającą edukacji w Stacji jest kształtowanie umiejętności i postaw w myśl hasła **Rozpoznaję--Rozumiem--Dbam**

## Rozpoznaję

- gatunki roślin i zwierząt typowe dla regionu Pomorza Gdańskiego
- gatunki objęte ochroną prawną, rzadkie i ginące w Polsce i w regionie
- typowe dla wybrzeża ekosystemy i zbiorowiska roślinne

## Rozumiem

- zależności między organizmami a środowiskiem oraz wzajemne zależności między organizmami
- procesy związane z krążeniem materii oraz obiegiem energii
- jak cechy siedliska wpływają na kształtowanie się biocenoz
- jakie konsekwencje mają różne formy działalności człowieka w odniesieniu do żywych i nieżywych elementów środowiska przyrodniczego

## Dbam

- dostrzegam harmonię i celowość w przyrodzie na różnych poziomach organizacji
- widzę potrzebę ochrony różnorodności biologicznej i racjonalnego użytkowania dóbr naturalnych
- wiem, że powodzenie w realizacji celów ochrony środowiska i przyrody zależy zarówno od ustalania i egzekwowania praw obowiązujących w państwie, jak i od indywidualnej postawy każdego człowieka.



## Kilka słów o bazie

Wyspa Przyrodników rezyduje na terenie Stacji Biologicznej UG, mieszczącej się w Górkach Wschodnich, na Wyspie Sobieszewskiej (54,34849° N, 18,7967°E), 1800 m od brzegu morskiego. Jest to unikalny fragment naszego wybrzeża, położony na styku Mierzei Wiślanej i Żuław Wiślanych, co kształtuje wyjątkową różnorodność flory i fauny. W sąsiedztwie Stacji znajduje się obszar Natura 2000 „Ujście Wisły”, obejmujący m. in. dwa rezerваты przyrody: „Ptasi Raj” (ścieżka dydaktyczna) oraz „Mewia Łacha”. Na terenie Stacji zlokalizowany jest interesujący obiekt o walorach edukacyjnych – „Laboratorium Wydmore” - sztuczna wydma, z kolekcją piaskolubnych gatunków roślin, w tym chronionym mikołajkiem nadmorskim.



## Zaplecze dydaktyczne

Wyposażenie Stacji (sprzęt audiowizualny, optyczny, laboratoryjny i ciekawe pomoce dydaktyczne) ułatwia aktywizowanie uczniów w trakcie warsztatów. Ideą prowadzonych zajęć jest łączenie pracy w terenie i laboratorium. Jesteśmy przygotowani na każdą pogodę – dobre warunki atmosferyczne sprzyjają edukacji na świeżym powietrzu i w specjalnie do tego celu przygotowanych namiotach, zaś w razie niepogody bazujemy na wcześniej zgromadzonych próbkach i preparatach.



## Nauka i rekreacja

Oprócz edukacji Wyspa Przyrodników oferuje także atrakcyjne miejsce do spędzania czasu na łonie przyrody – warunki do rekreacji i przyrządzania „biwakowych” posiłków (miejsce na ognisko).

W parku na terenie Stacji rośnie kilkadziesiąt gatunków drzew i krzewów oraz ponad sto gatunków roślin zielnych. Ich różnorodność można obserwować w trakcie zwiedzania ścieżek dydaktycznych.

## Kogo edukujemy?

Program warsztatów przeznaczony jest dla uczniów szkół podstawowych i ponadpodstawowych, może być jednak dostosowany także do potrzeb młodszych uczestników. Jednorazowo na warsztatach możemy gościć grupę składającą się maksymalnie z 25 osób (w przypadku grup większych prosimy o kontakt).

## Rezerwacja terminów

Rezerwacji terminów warsztatów należy dokonać z co najmniej dwutygodniowym wyprzedzeniem. Rezerwację należy potwierdzić 1-2 dni przed planowanym przyjazdem.

## Opłaty

Za udział w warsztatach prowadzonych w terenie oraz w pawilonie dydaktycznym pobieramy opłatę w wysokości 5 zł od ucznia. Zwiedzanie ścieżek przyrodniczych bez edukatora jest bezpłatne.



# Program merytoryczny warsztatów Wyspa Przyrodników

## Bioróżnorodność na twoim podwórku



TEREN + SALA

### Zakres tematyczny

Bioróżnorodność na różnych poziomach organizacji. Znaczenie bioróżnorodności: podstawowe zależności między organizmami (piramidy troficzne, krążenie materii, obieg energii). Badanie różnorodności gatunkowej w praktyce: bogactwo gatunkowe roślin i zwierząt na terenie Stacji.

### Formy pracy

Dyskusja, zbiór prób w terenie, praca z kluczami do oznaczania gatunków, obserwacje mikroskopowe, analiza wyników badań.

**Łączny czas trwania zajęć:** 3-4 h

**Terminy:** 04-10.2017

## Bałtyk – śródziemne morze północnej Europy



SALA

### Zakres tematyczny

Historia i ogólna charakterystyka Bałtyku. Procesy fizyczne w morzu. Różnorodność gatunkowa Bałtyku. Wpływ człowieka na faunę i florę morza.

### Formy pracy

Prezentacja multimedialna, dyskusja, doświadczenia fizyko-chemiczne, obserwacje preparatów, gry dydaktyczne.

**Łączny czas trwania zajęć:** 2 – 3h

**Terminy:** 01-12.2017

## Brzeg morski i jego mieszkańcy



TEREN LUB SALA

### Zakres tematyczny

Warunki życia na brzegu morskim (podłoże, klimat, zasolenie, warunki wodne). Adaptacje roślin wydmych. Sukcesja - zróżnicowanie stref wydmych. Zwierzęta na brzegu morza.

### Formy pracy

Obserwacje terenowe i zbiór prób w terenie (na brzegu morskim lub na sztucznej wydmie w granicach Stacji), proste doświadczenia fizyko-chemiczne, dyskusja, obserwacje preparatów.

**Łączny czas trwania zajęć:** 2,5 – 3h (w tym dojazd na plażę ok. 30 min)

**Terminy:** warsztaty w Stacji: 01-12.2017; warsztaty terenowe: 04-10.2017

# Program merytoryczny warsztatów Wyspa Przyrodników

## Sherlock Holmes na tropach tajemnic przyrody



SALA

### Zakres tematyczny

Część 1: Tropienie zwierząt: tropy, ślady żerowania, pióra, głosy. Wytwory zwierzęcych łapek i dziobków.  
Część 2: Bioindykacja: bioindykatory jakości gleby, wody i powietrza. Klasy czystości wody. Skala porostowa.

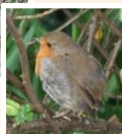
### Formy pracy

Prezentacja multimedialna, obserwacje preparatów, obserwacje mikroskopowe, gry dydaktyczne.

**Łączny czas trwania zajęć:** 2,5-3,5h

**Terminy:** 01-12.2017

## W lesie z Sherlockiem Holmesem



TEREN

### Zakres tematyczny

Tropy, ślady żerowania, gniazda, nory, głosy zwierząt. Bioindykacja w lesie: gatunki acydofilne i nitrofilne. Rodzime i obce gatunki roślin. Rośliny jadalne i trujące.

### Formy pracy

Obserwacje terenowe, dyskusja, praca w grupach, zabawy dydaktyczne.

**Łączny czas trwania zajęć:** 2,5-3h

**Terminy:** 04-10.2017

## O czym szumi las?



TEREN

### Zakres tematyczny

Las jako ekosystem – budowa i funkcjonowanie. Warunki siedliskowe. Gatunki drzew i runo leśne. Zwierzęta w lesie. Orientacja w terenie na podstawie mapy i współrzędnych geograficznych.

### Formy pracy

Obserwacje terenowe, dyskusja, praca w grupach, zabawy dydaktyczne.

**Łączny czas trwania zajęć:** 2,5-3h

**Terminy:** 04-10.2017

# Program merytoryczny warsztatów Wyspa Przyrodników

## Tajemnice świata roślin



TEREN + SALA

### Zakres tematyczny

Różnorodność świata roślin – budowa kwiatów i części wegetatywnych. Zapylenie i rozsiewanie. Adaptacje roślin do środowiska. Znaczenie roślin: gatunki jadalne, przyprawowe, lecznicze i trujące, produkty pochodzenia roślinnego.

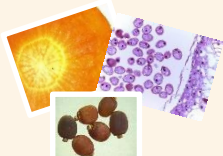
### Formy pracy

Prezentacja multimedialna, dyskusja, obserwacje mikroskopowe i terenowe (ogród roślin użytkowych na terenie Stacji Biologicznej), zabawy dydaktyczne.

**Łączny czas trwania zajęć:** 2,5-3h

**Terminy:** 04-10.2017

## Techniki mikroskopowania



SALA

### Zakres tematyczny

Jak działa mikroskop? Tradycyjny mikroskop optyczny i binokular – różnice w działaniu. Przygotowanie preparatów. Obserwacje mikroskopowe.

### Formy pracy

Dyskusja, obserwacje, praca w parach.

**Łączny czas trwania zajęć:** 1,5-2,5h

**Terminy:** 01-12.2017

## Zielone podchody



TEREN

### Zakres tematyczny

Odnajdywanie punktów kontrolnych wg mapy, rozwiązywanie zagadek przyrodniczych. Zajęcia odbywają się na bezpiecznym, ogrodzonym terenie Stacji Biologicznej

### Formy pracy

Zabawa dydaktyczna

**Łączny czas trwania zajęć:** 30-45 min.

**Terminy:** 04-10.2017

## Inne propozycje zajęć

Dla zainteresowanych grup możliwe jest także zorganizowanie zajęć terenowych o charakterze wycieczki przyrodniczej, np. Drzewa wokół nas; Poznaj pospolite rośliny; Poznaj pospolite ptaki parkowe. Miejsce i termin do uzgodnienia.

## Kontakt

Wyspa Przyrodników  
Stacja Biologiczna Uniwersytetu Gdańskiego  
ul. Ornitologów 26, 80-680 Gdańsk  
<http://www.stacjabiologiczna.ug.edu.pl>



Edukator: Agnieszka Sadowska, [ag.sadowska@op.pl](mailto:ag.sadowska@op.pl),  
tel. 502 02 24 29 (rezerwacja terminów)  
Sekretariat: Magdalena Urbanska [magdalena.urbanska@biol.ug.edu.pl](mailto:magdalena.urbanska@biol.ug.edu.pl),  
tel. 58 523 20 81



Położenie Stacji  
Biologicznej UG,  
(czerwone kółko).  
<http://ump.waw.pl/>

## Jak do nas trafić?

Wygodny dojazd do stacji umożliwia komunikacja miejska (autobus 186 z przystanku przy Dworcu Gdańsk Główny, przystanek docelowy: „Ornitologów”, czas przejazdu 38 minut). W przypadku podróżowania z Gdańska Głównego własnym środkiem lokomocji należy wybrać drogę 501, a za mostem pontonowym na Wiśle skręcić w lewo w ulicę Nadwiślańską, a po ok. 2 km znów w lewo w ul. Ornitologów.

Działamy dzięki:



**DCT.GDANSK.SA**  
Deepwater Container Terminal Gdansk